

Keskkonnaregistrisse kantud puurkaevu/puuraugu andmed

1. PUURKAEVU VÕI -AUGU OMANIKU ANDMED					
Omanik:					
2. PUURKAEVU VÕI -AUGU ANDMED					
Ehitisregistri kood:			Ehitamise aasta:		2021
KOV kirjaliku nõusoleku number:			Ehitusloa number:		
Projekti number:			22/4253		
Teised puuraugud samas projektis:			PRK0068361, PRK0068398, PRK0068399		
Puurkaevu või -augu katastrinumber:			68360		
Puurkaevu või -augu keskkonnaregistri kood:			PRK0068360		
Puurkaevu või -augu kasutamise otstarve:			hüdrogeoloogilise uuringu puurauk		
Staatuse:					
2.1 ASUKOHT					
Maaüksuse katastritunnus:		22901:001:0239	Koordinaadid:	6576640,35	702694,22
Aadress:		Ida-Viru maakond, Alutaguse vald, Vasavere küla, Ahtme metskond 25			
Sanitaarkaitseala ulatus, m:				Hooldusala ulatus, m:	5
Hooldusala või sanitaarkaitseala nõuded:					
2.2 PUURAUГУ ANDMED					
Sügavus, m:		14,2	Maapinna absoluutkõrgus, m:		47,92
Põhjaveekiht ja indeks:			Põhjaveekogum (põhiline):		Kvaternaari Vasavere põhjaveekogum (27§2019)
2.3 GEOLOOGILINE LÄBILÕIGE					
Nr	Geoloogilise läbilõike kirjeldus	Geoloogiline indeks	Kihi tüsedus, m	Kihi lamami sügavus, m	Veekihi lasuvus-sügavus, m
1	Keskmiseteraline liiv.	tIV	4,5	4,5	
2	Turvas.	bIV	0,5	5	
3	Peeneteraline liiv	fIIIjr3	9	14	
4	Saviliivmoreen.	gIIIjr3	0,2	14,2	14,2

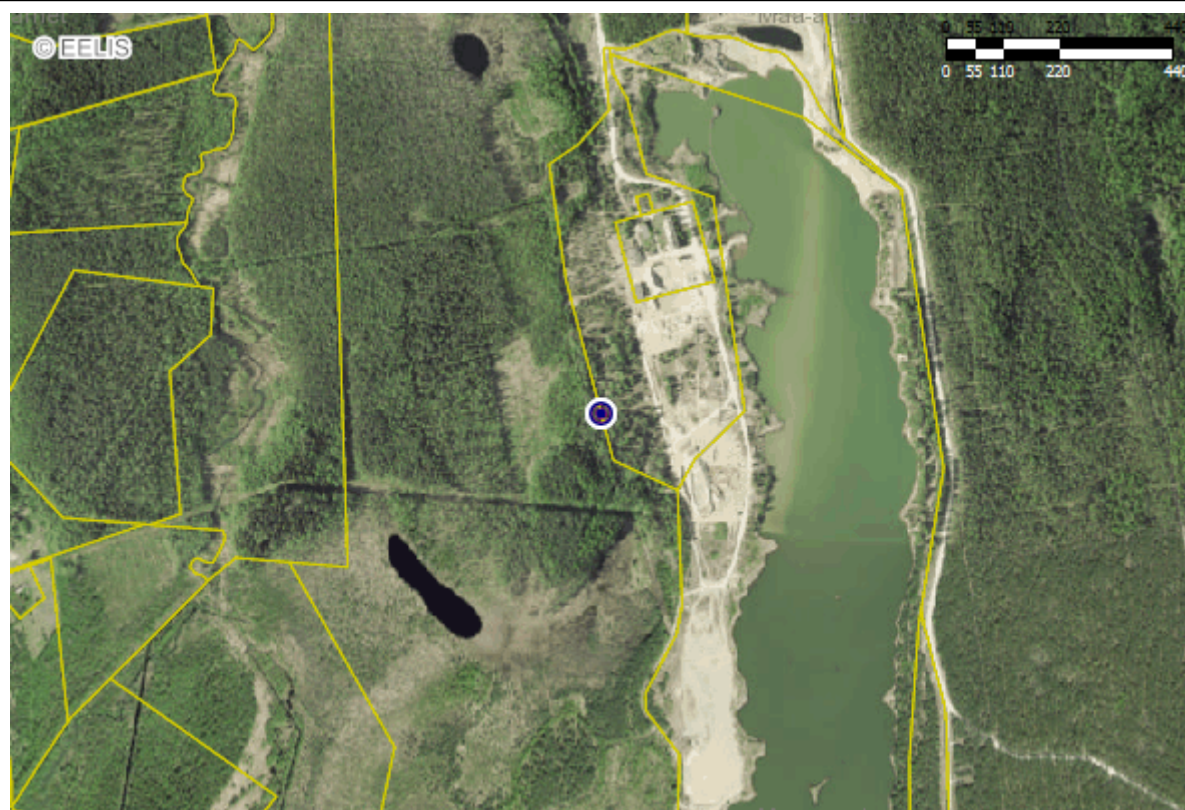
2.4 ANDMED PUURIMISE JA KAEVU KONSTRUKTSIOONI KOHTA								
Puurmasina tüüp:			AVB-2M		Puurimismeetod:		vibropuurimine	
Nr	Puurimine			Konstruktsioon				
	Puurimise diameeter, mm	Algus, m	Lõpp, m	Diameeter, mm	Algus, m	Lõpp, m	Pikkus, m	Kirjeldus
1	144	0	14,2	113	-0,5	6,85	7,35	Manteltoru PVC
Isolatsiooni kirjeldus:					Tihendid:			
Filtri tüüp:		pilufilter (113 mm)			Filtri paigutussügavus:		6,85 - 14,2m	
Puurimisel esinenud kõrvalekalded projektist:								
Kasutatud ehitustoodete spetsifikatsioonid:		-0,5 - 6,85m (Manteltoru PVC) PVC manteltoru 113x5,0x2450 6,85 - 14,2m (Pilufilter) PVC filter 113x5,0x2450, pilu suurus 0,5 mm Geotekstiil (filtrisukk)						
2.5 HÜDROGEOLOOGILISED ANDMED								
Pumpamise tehnoloogia ja tehnika:								
Kuupäev	Pumpamise kestus, h	Staatiline veetase, m	Deebit, l/s	Veetaseme alanemine, m	Erideebit l/s*m			
25.08.2021	4	2,6	0,6	1,7	0,353			
2.6 PUURKAEVU KASUTAMINE								
Soovitatav pumba tüüp:				Soovitatav pumba võimsus, m3/h:				
Puurkaevu soovitatav tootlikkus, l/s:				Puurkaevu soovitatav tootlikkus, m3/d:				
Soovitatav veepuhastusseade:								
3. PUURKAEVU VÕI -AUGU PROJEKTEERIJAJ								
3.1 HÜDROGEOLOOGILISTE TÖÖDE TEGEMISE LITSENTS								
Ettevõtja nimi:	OÜ Inseneribüroo Steiger			Projekteerija nimi:			Uppin, Marge	
Tegevusloa number:	KHY000011			Tegevusloa kehtivuse aeg:			09.09.2019	
4. PUURKAEVU VÕI PUURAUUGU RAJAJA								
4.1 HÜDROGEOLOOGILISTE TÖÖDE TEGEMISE LITSENTS								
Ettevõtja nimi:	OÜ Inseneribüroo Steiger			Puuriija nimi:			Lysenko, Vitalii	
Tegevusloa number:	KHY000011			Tegevusloa kehtivuse aeg:			09.09.2019	
5. VEEANALÜÜSID								
6. ARVESTUSKAARDI KOOSTAJA								
Nimi:								

7. ASUKOHAASKEEM

Asukoht mõõtkavas 1:100000



Asukoht mõõtkavas 1:10000



Asukoht mõõtkavas 1:1000



8. VÄLJAVÕTE

EELIS andmete väljavõtte seisuga	05.01.2023
Puuraugu andmed viimati muudetud	04.01.2023
Internetilink	https://otsi.eelis.ee/PRK0068360

© 2023 Eelis Veka

Otselink: <https://otsi.eelis.ee/PRK0068360>